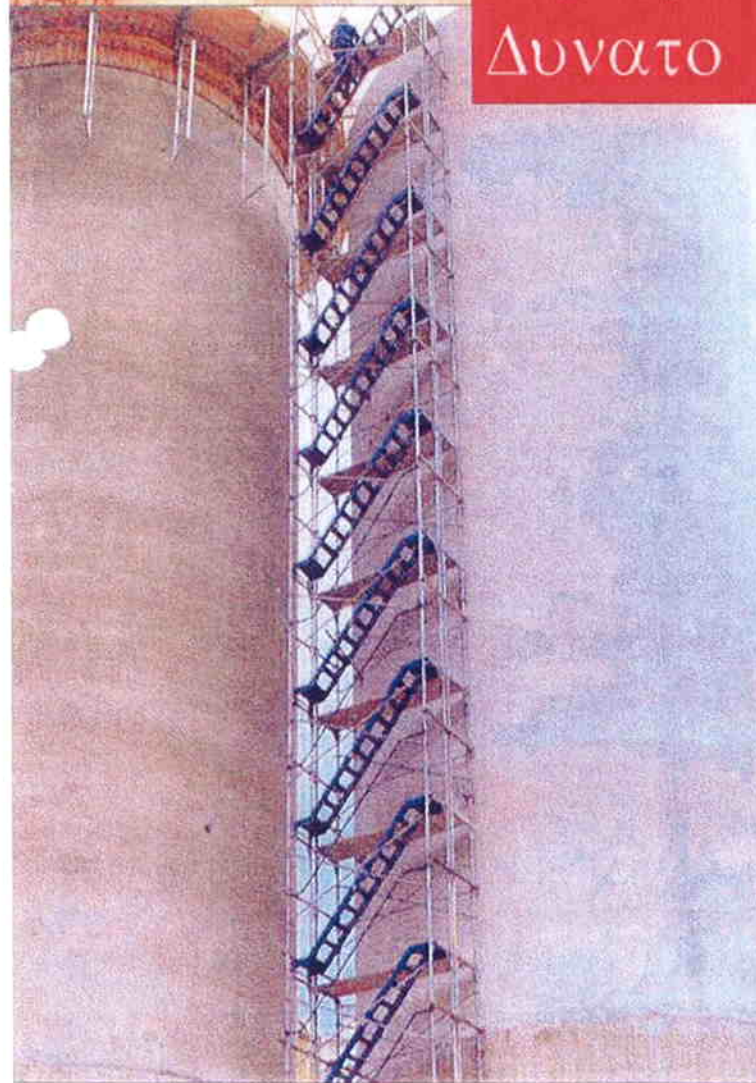




Σιγουρο Γρηγορο  
Δυνατο Καθαρο



# ΣΚΑΛΩΣΙΕΣ ΤΑΧΕΙΑΣ ΚΑΤΑΣΚΕΥΗΣ

**SG:** Σκαλωσιες Γκρουπ 3, 200 Kg/τμ αντιστοιχει EYRONORM CEN HD 1000 τετραγωνο η φωσφοατοση (βαμμενο μεσα εχω

**SG100:** Σκαλωσιες Γκρουπ 4, 300 κ/τμ αντιστοιχει PrEN 12811 πλατος 0,65 m η 1m Γερμανικη αδεια λειτουργιο



## ΣΚΑΛΩΣΙΕΣ ΤΑΧΕΙΑΣ ΚΑΤΑΣΚΕΥΗΣ

### SG:

Υψος πλαισιου 2μ, πλατος πλαισιου 0,65μ  
αποσταση πλαισιων 2,5μ, ακρος ανθεκτικο.  
Διαδρομοι εργασις κατ επιλογην απο ξυλο  
η αλουμινιο.  
Με την προσθηκη τροχων η σκαλωσια  
γινεται κινητη  
Η σκαλωσια προσφερεται για ολου του  
ειδους προσοψεων (στρογγυλες γωνιακες κλπ  
Ενισχημενη αντισταση αερος  
Ατσαλινες σωληνες απο ελεγμενη ποιοτητα,  
ανοξυδοτες η βερνικομενες, μεσα εξω  
με φωσφατοση.

### SG 100:

Ολλα τα πλεονεκτηματα του SG συν πιο πολυ  
ανθεκτικοτητα 300κ/τμ. Ευριστερος χοιρος  
εργασις (διαδρομος εργασις πλατος 1μ.  
Γιαυτο ειναι ιδανικο για πολλες περιπτωσης  
προστασις  
Υψος πλαισιου 2μ, πλατος πλαισιου 1μ  
αποσταση πλαισιων 2,5μ, ακρος ανθεκτικο.  
Διαδρομοι εργασις διαχωρισμενοι στα 0,30μ  
2,5μ. Πιο ελαφρυα και ευκολοχρηστα.  
SG-Στανταρ ανταλακτικα χρησιμοποιουνται  
και εδω.  
Ακρος ανθεκτικοι και οι δακτυλιοι που κρατου  
τους διαδρομους εργασις.

## ΟΔΗΓΙΕΣ ΚΑΤΑΣΚΕΥΗΣ

Στηνουμαι 2 ζευγαρια πατοβιδες ανα 2,5 – 3μ  
επανο σε αυτα περναμαι τα πλαισια, τα οποια  
συνδεονται με τα οριζοντια (μαυρα) και με τα  
διαγωνια (κοκκινα) στηριγματα. Η ξρησιμοποιουμαι  
μονο τα διπλοκαγκελοτα στηπιγματα. βαζουμαι  
τους διαδρομους εργασις και της συνδεσεις του.  
Στον 1 οροφο βαζουμαι παλι πλαισια τα οποια  
συνδεονται με οριζοντια η διπλοκαγκελοτα  
στηριγματα σαν προστασια. Μονταρουμαι τα  
διαγωνια στηριγματα, τους διαδρομους εργασις  
και την προστασια ποδιων. Σε διπλοκαγκελοτες  
Σκαλωσιες δεν χρειαζονται διαγωνια στηριγματα.  
Αγκυρονουμαι περιπου ανα 20τμ (EYRONORM)  
και κουμπονουμαι τα πλαινα στηριγματα. Στον  
τελευταιο οροφο βαζουμαι σωλινες συνδεσεως  
οροφων επανο στα πλαισια και της συνδεομαι  
με οριζοντια η διπλοκαγκελοτα στηριγματα.  
Βαζουμαι πλαινα στηριγματα, ασφαλεια ποδιων  
και εξασφαλιζουμαι τους διαδρομους εργασις  
να μην μπορουν πα βγουνε.



### Κουμπομα Ασφαλειας

Κουμποματα απο μεσα προς τα εξω  
Ασφαλιζουμαι ολα τα κουμποματα

